

УТВЕРЖДАЮ:  
Директор МАОУ «Средняя школа №5»  
Заремский П.И.  
«06» марта 2019г.



**ПАСПОРТ ДОСТУПНОСТИ**  
**Муниципального автономного общеобразовательного учреждения «Средняя**  
**общеобразовательная школа №5»**  
**объекта социальной инфраструктуры (ОСИ)**  
**№ 17**

**1. Общие сведения об объекте**

1.1. Наименование (вид) объекта Учреждение

1.2. Адрес объекта: Российская Федерация, 628484, Ханты-Мансийский автономный округ-Югра, город Когалым, улица Прибалтийская, дом 19;

1.3. Сведения о размещении объекта:

- отдельно стоящее здание 3-х этажное, 6875,4 кв.м.;

- часть здания - этажей (или на - этаже), - кв.м

- наличие прилегающего земельного участка (да, нет); да, 13140 кв.м.;

1.4. Год постройки здания 1987г., последнего капитального ремонта 2001г.;

1.5. Дата предстоящих плановых ремонтных работ: текущий 2015г., капитального нет;  
сведения об организации, расположенной на объекте;

1.6. Название организации (учреждения),

полное юридическое наименование – согласно Уставу, Муниципальное автономное общеобразовательное учреждение «Средняя общеобразовательная школа №5» города Когалыма;

краткое наименование МАОУ «Средняя школа №5».

1.7. Юридический адрес организации (учреждения) Российская Федерация, 628484, Ханты-Мансийский автономный округ-Югра, город Когалым, улица Прибалтийская, дом 19;

1.8. Основание для пользования объектом (оперативное управление, аренда, собственность) оперативное управление;

1.9. Форма собственности (государственная, негосударственная) государственная;

1.10. Территориальная принадлежность (федеральная, региональная, муниципальная) муниципальная;

1.11. Вышестоящая организация (наименование) Управление образования Администрации города Когалыма.

1.12. Адрес вышестоящей организации, другие координаты 628484 г. Когалым ул. Дружбы народов, дом 7 тел. (34667) 93521. Факс (34667) 2-56-22

## 2. Характеристика деятельности организации на объекте (по обслуживанию населения)

2.1 Сфера деятельности (здравоохранение, образование, социальная защита, физическая культура и спорт, культура, связь и информация, транспорт, жилой фонд, потребительский рынок и сфера услуг, другое)

**образование;**

2.2 Виды оказываемых услуг **образовательные;**

2.3 Форма оказания услуг: (на объекте, с длительным пребыванием, в т.ч. проживанием, на дому, дистанционно); **на объекте, на дому, дистанционно;**

2.4 Категории обслуживаемого населения по возрасту: (дети, взрослые трудоспособного возраста, пожилые; все возрастные категории); **все возрастные категории;**

2.5 Категории обслуживаемых инвалидов: инвалиды, передвигающиеся на коляске, инвалиды с нарушениями опорно-двигательного аппарата; нарушениями зрения, нарушениями слуха, нарушениями умственного развития; **инвалиды с нарушениями опорно-двигательного аппарата-1чел., с нарушением слуха-3 чел.**

2.6 Плановая мощность-**1050 человек**, посещаемость (количество обслуживаемых в день), вместимость, пропускная способность **1050 человек;**

2.7 Участие в исполнении ИПР инвалида, ребенка-инвалида (да, нет) **да.**

## 3. Состояние доступности объекта

### 3.1 Путь следования к объекту пассажирским транспортом

**Маршрутное такси №1: ост. Автобус №1: ост. «Уралочка»- ост. «ул.Молодежная» - ост. Поликлиника - ост. «ул. Ленинградская» -ост. «ул. Прибалтийская»**

**Маршрутное такси №6: город-поселок "Пионерный", город – поселок дачный ТК «Миллениум», ост. Ленинградская**

наличие адаптированного пассажирского транспорта к объекту **нет;**

### 3.2 Путь к объекту от ближайшей остановки пассажирского транспорта:

3.2.1 расстояние до объекта от остановки транспорта **100м.;**

3.2.2 время движения (пешком) **3** мин.;

3.2.3 наличие выделенного от проезжей части пешеходного пути (**да**, нет);

3.2.4 Перекрестки: нерегулируемые; **регулируемые**, со звуковой сигнализацией, таймером;

3.2.5 Информация на пути следования к объекту: акустическая, тактильная, визуальная; **нет;**

3.2.6 Перепады высоты на пути: **есть**, нет

Их обустройство для инвалидов на коляске: да, **нет.**

### 3.3 Организация доступности объекта для инвалидов – форма обслуживания\*

№ п/п	Категория инвалидов(вид нарушения)	Вариант организации доступности объекта (формы обслуживания)*
1.	Все категории инвалидов и МГН <i>в том числе инвалиды:</i>	ДУ
2	передвигающиеся на креслах-колясках	А
3	с нарушениями опорно-двигательного аппарата	ДУ
4	с нарушениями зрения	ДУ
5	с нарушениями слуха	А
6	с нарушениями умственного развития	ДУ

\* - указывается один из вариантов: «А», «Б», «ДУ», «ВНД»

### 3.4 Состояние доступности основных структурно-функциональных зон

№ п \п	Основные структурно-функциональные зоны	Состояние доступности, в том числе для основных категорий инвалидов**
1	Территория, прилегающая к зданию (участок)	ДЧ-И (Г, С)
2	Вход (входы) в здание	ДП-В
3	Путь (пути) движения внутри здания (в т.ч. пути эвакуации)	ДП-В
4	Зона целевого назначения здания (целевого посещения объекта)	ДЧ-В
5	Санитарно-гигиенические помещения	ДП-В
6	Система информации и связи (на всех зонах)	ДУ
7	Пути движения к объекту (от остановки транспорта)	ДП-И(О, Г, У)

\*\* Указывается: ДП-В - доступно полностью всем; ДП-И (К, О, С, Г, У) – доступно полностью избирательно (указать категории инвалидов); ДЧ-В - доступно частично всем; ДЧ-И (К, О, С, Г, У) – доступно частично избирательно (указать категории инвалидов); ДУ - доступно условно, ВНД – временно недоступно

### 3.5. Итоговое заключение о состоянии доступности ОСИ:

На основании требований действующих нормативов основные функциональные зоны обеспечивают достижение мест целевого посещения объекта, поэтому здание школы можно считать **частично доступным**.

В МАОУ "Средняя школа №5" имеется пандус со стороны центрального входа.

В здании обустроена зона санитарно-гигиенических помещений.

Для учащихся с какими-либо нарушениями предусмотрено альтернативное решение: обучение на дому, обучение дистанционно.

## 4. Управленческое решение

### 4.1. Рекомендации по адаптации основных структурных элементов объекта

№ п \п	Основные структурно-функциональные зоны объекта	Рекомендации по адаптации объекта (вид работы)*
1	Территория, прилегающая к зданию (участок)	Ремонт (текущий, капитальный)
2	Вход (входы) в здание	Не нуждается
3	Путь (пути) движения внутри здания (в т.ч. пути эвакуации)	Ремонт (текущий, капитальный)
4	Зона целевого назначения здания (целевого посещения объекта)	Не нуждается
5	Санитарно-гигиенические помещения	Капитальный ремонт
6	Система информации на объекте (на всех зонах)	Устройство тактильных знаков
7	Пути движения к объекту (от остановки транспорта)	-
8	Все зоны и участки	-

\*- указывается один из вариантов (видов работ): не нуждается; ремонт (текущий, капитальный); индивидуальное решение с ТСР; технические решения невозможны – организация альтернативной формы обслуживания

### 4.2. Период проведения работ: 2015-2020г.г в рамках исполнения бюджета Ханты-Мансийского автономного округа - Югры.

4.3 Ожидаемый результат (по состоянию доступности) после выполнения работ по адаптации доступность всех основных структурных элементов и зон для всех категорий инвалидов и МГН;

4.4. Для принятия решения требуется, не требуется

4.4.1.согласование на Комиссии: не требуется

(наименование Комиссии по координации деятельности в сфере обеспечения доступности среды жизнедеятельности для инвалидов и других МГН).

4.4.2. согласование работ с надзорными органами (в сфере проектирования и строительства, архитектуры, охраны памятников, другое- указать): требуется, в сфере проектирования и строительства.

4.4.3. техническая экспертиза: разработка проектно-сметной документации;

4.4.4. согласование с вышестоящей организацией(собственником объекта);

4.4.5. согласование с общественными организациями инвалидов: не требуется

Имеется заключение уполномоченной организации о состоянии доступности объекта (наименование документа и выдавшей его организации, дата), прилагается; нет.

4.5. Информация размещена (обновлена) на Карте доступности субъекта Российской Федерации [http://www/ admkogalym .ru.](http://www/admkogalym.ru)

(наименование сайта, портала (наименование сайта, портала))

## 5. Особые отметки

Паспорт сформирован на основании:

1. Анкеты (информации об объекте) от «26» 02 2019 г.,
2. Акта обследования объекта: от «26» 02 2019г.
3. Решения Комиссии \_\_\_\_\_ от «\_\_\_» \_\_\_\_\_ 20\_\_\_ г.

УТВЕРЖДАЮ:  
Директор МАОУ «Средняя школа № 5»  
И.И. Варемский  
«26» февраля 2019г.



## АНКЕТА

Муниципального автономного общеобразовательного учреждения  
"Средняя школа №5" города Когалыма  
(информация об объекте социальной инфраструктуры)  
К ПАСПОРТУ ДОСТУПНОСТИ ОСИ  
№ 17

### 1. Общие сведения об объекте

1.1. Наименование (вид) объекта Учреждение

1.2. Адрес объекта 628484, Российская Федерация, Ханты-Мансийский автономный округ-Югра, город Когалым, улица Прибалтийская, дом 19;

1.3. Сведения о размещении объекта:

- отдельно стоящее здание 3-х этажное, 6875,4 кв.м.

- часть здания     -     этажей (или на     -     этаже),     -     кв.м.

1.4. Год постройки здания 1987г, последний капитальный ремонт 2001г.

1.5. Дата предстоящих плановых ремонтных работ: текущий III квартал 2015г, капитального нет;

сведения об организации, расположенной на объекте

Название организации (учреждения), полное юридическое наименование Муниципальное автономное общеобразовательное учреждение «Средняя общеобразовательная школа № 5» города Когалыма;

1.6. – согласно Уставу, краткое наименование МАОУ «Средняя школа № 5»

1.7. Юридический адрес организации (учреждения) Российская федерация, 628484, Ханты-мансийский автономный округ-Югра, город Когалым, улица Прибалтийская, дом 19;

1.8. Основание для пользования объектом (оперативное управление, аренда, собственность) оперативное управление;

1.9. Форма собственности (государственная, негосударственная) государственная;

1.10. Территориальная принадлежность (федеральная, региональная, муниципальная) муниципальная;

1.11. Вышестоящая организация (наименование) Управление образования Администрации города Когалыма.

1.12. Адрес вышестоящей организации, другие координаты г. Когалым ул. Дружбы народов, дом 7.

### 2. Характеристика деятельности организации на объекте

2.1 Сфера деятельности (здравоохранение, образование, социальная защита, физическая культура и спорт, культура, связь и информация, транспорт, жилой фонд, потребительский рынок и сфера услуг, другое)  
образование;

2.2 Виды оказываемых услуг **образовательные;**

2.3 Форма оказания услуг: (на объекте, с длительным пребыванием, в т.ч. проживанием, на дому, дистанционно) **на объекте. на дому. дистанционно.**

2.4 Категории обслуживаемого населения по возрасту: (дети, взрослые трудоспособного возраста, пожилые; все возрастные категории) **все возрастные категории;**

2.5 Категории обслуживаемых инвалидов: инвалиды, передвигающиеся на коляске, инвалиды с нарушениями опорно-двигательного аппарата; нарушениями зрения, нарушениями слуха, нарушениями умственного развития; **инвалиды с нарушениями опорно-двигательного аппарата-1чел., с нарушением слуха-3 чел.**

2.6 Плановая мощность: посещаемость (количество обслуживаемых в день), вместимость, пропускная способность **1050 человек;**

2.7 Участие в исполнении ИПР инвалида, ребенка-инвалида (да, нет) **да.**

### **3. Состояние доступности объекта для инвалидов и других маломобильных групп населения (МГН)**

#### **3.1 Путь следования к объекту пассажирским транспортом**

(описать маршрут движения с использованием пассажирского транспорта)

расстояние до объекта от остановки общественного транспорта «Школа №5» (пассажирским маршрутом №1и №6);

наличие адаптированного пассажирского транспорта к объекту **нет;**

#### **3.2 Путь к объекту от ближайшей остановки пассажирского транспорта:**

3.2.1 расстояние до объекта от остановки транспорта **100м;**

3.2.2 время движения (пешком) **5мин;**

3.2.3 наличие выделенного от проезжей части пешеходного пути (да, нет) **да;**

3.2.4 Перекрестки: нерегулируемые; регулируемые, со звуковой сигнализацией, таймером; нет; **регулируемые;**

3.2.5 Информация на пути следования к объекту: акустическая, тактильная, визуальная **нет.**

3.2.6 Перепады высоты на пути: **есть (при подъёме на тротуар),** нет;

Их обустройство для инвалидов на коляске: да, **нет.**

#### **3.3 Вариант организации доступности ОСИ (формы обслуживания)\* с учетом СП 35-101-2001**

№ п/п	Категория инвалидов (вид нарушения)	Вариант организации доступности объекта
1.	Все категории инвалидов и МГН	ДУ
	<i>в том числе инвалиды:</i>	
2	передвигающиеся на креслах-колясках	А
3	с нарушениями опорно-двигательного аппарата	А
4	с нарушениями зрения	ДУ
5	с нарушениями слуха	А
6	с нарушениями умственного развития	А

\* - указывается один из вариантов: «А», «Б», «ДУ», «ВНД»

#### 4. Управленческое решение (предложения по адаптации основных структурных элементов объекта)

№ п \п	Основные структурно-функциональные зоны объекта	Рекомендации по адаптации объекта (вид работы)*
1	Территория, прилегающая к зданию (участок)	не нуждается
2	Вход (входы) в здание	не нуждается
3	Путь (пути) движения внутри здания (в т.ч. пути эвакуации)	Ремонт(текущий.капитальный)
4	Зона целевого назначения (целевого посещения объекта)	Не нуждается
5	Санитарно-гигиенические помещения	Ремонт капитальный
6	Система информации на объекте (на всех зонах)	не нуждается
7	Пути движения к объекту (от остановки транспорта)	-
8.	Все зоны и участки	-

\*- указывается один из вариантов (видов работ): не нуждается; ремонт (текущий, капитальный); индивидуальное решение с ТСР; технические решения невозможны – организация альтернативной формы обслуживания

**Размещение информации на Карте доступности субъекта Российской Федерации согласовано** Зам. директора по АХЧ \_\_\_\_\_ Пономарёва Алёна Викторовна  
Тел. 8 (34667) 2-02-44 (105)

*(подпись, Ф.И.О., должность; координаты для связи уполномоченного представителя объекта)*



УТВЕРЖДАЮ  
Директор МАОУ «Средней школы № 5»  
П.И.Заремский



«26» февраля 2019г.

26.02.2019 г.

г.Когалым

Наименование территориального образования субъект Российской Федерации

**АКТ ОБСЛЕДОВАНИЯ**  
**Муниципального автономного общеобразовательного учреждения**  
**«Средняя общеобразовательная школа №5» города Когалыма**  
**объекта социальной инфраструктуры**  
**К ПАСПОРТУ ДОСТУПНОСТИ ОСИ**  
**№ 17**

**1. Общие сведения об объекте**

1.1. Наименование (вид) объекта Учреждение

1.2. Адрес объекта 628484, Российская Федерация, Ханты-Мансийский автономный округ-Югра, город Когалым, улица Прибалтийская, дом 19;

1.3. Сведения о размещении объекта

- отдельно стоящее здание 3-х этажное здание, 6875.4 кв.м.;

- часть здания \_ - \_ этажей (или на \_ - \_ этаже), \_ - \_ кв.м

- наличие прилегающего земельного участка (да, нет); 13140кв.м;

1.4. Год постройки здания 1987г., последний капитальный ремонт 2001 г;

1.5. Дата предстоящих плановых ремонтных работ: текущего III квартал 2019г., капитального нет;

1.6. Название организации (учреждения), полное юридическое наименование Муниципальное автономное общеобразовательное учреждение «Средняя общеобразовательная школа № 5» города Когалыма;

– согласно Уставу, краткое наименование МАОУ «Средняя школа № 5»;

1.7. Юридический адрес организации (учреждения) 628484, Российская Федерация, Ханты-Мансийский автономный округ-Югра, город Когалым, улица Прибалтийская, дом 19;

## 2. Характеристика деятельности организации на объекте

Особенности ОУ:

- вид деятельности – образовательная деятельность;
- в школе 998 обучающихся;
- здание построено в 1987 году из панельных конструкций;
- режим работы школы: с понедельника по пятницу с 8.00 до 20.00 часов, в субботу с 8.00 до 14.30 часов.

Школа расположена в правобережной части города; построена в 1987г.; 3-х этажное, железобетонное, панельное здание; основа фундамента - сваи.

Крыша – «площадка» с битумным и рубероидным покрытием. Школа по проекту рассчитана на 27 классов, 1050 учащихся. Имеется подвальное помещение - бетонные стены, канализация, водо-теплоснабжение, электроснабжение, вентиляция приточно-вытяжная.

## 3. Состояние доступности объекта

### 3.1. Путь следования к объекту пассажирским транспортом

(описать маршрут движения с использованием пассажирского транспорта)

городской маршрутный транспорт, Автобус №1: ост. «Уралочка»- ост. «ул. Молодежная» - ост. Поликлиника - ост. «ул. Ленинградская» -ост. «ул. Прибалтийская»

Маршрутное такси №6: город-поселок Пионерный, город – поселок дачный ТК «Миллениум»

наличие адаптированного пассажирского транспорта к объекту **нет**;

### 3.2. Путь к объекту от ближайшей остановки пассажирского транспорта:

3.2.1 расстояние до объекта от остановки транспорта **100 м.**;

3.2.2 время движения (пешком) **3 мин.**;

3.2.3 наличие выделенного от проезжей части пешеходного пути (да, нет) **да**;

3.2.4 Перекрестки: нерегулируемые; регулируемые, со звуковой сигнализацией, таймером; нет; **регулируемый**;

3.2.5 Информация на пути следования к объекту: акустическая, тактильная, визуальная; **нет**;

3.2.6 Перепады высоты на пути: **есть (при подъёме на тротуар)**, нет;

Их обустройство для инвалидов на коляске: да, **нет**.

### 3.3. Организация доступности объекта для инвалидов – форма обслуживания

№ п/п	Категория инвалидов (вид нарушения)	Вариант организации доступности объекта (формы обслуживания)*
1.	Все категории инвалидов и МГН	ДУ
	<i>в том числе инвалиды:</i>	
2	передвигающиеся на креслах-колясках	А
3	с нарушениями опорно-двигательного аппарата	А
4	с нарушениями зрения	ДУ
5	с нарушениями слуха	А
6	с нарушениями умственного развития	А

\* - указывается один из вариантов: «А», «Б», «ДУ», «ВНД»

### 3.4. Состояние доступности основных структурно-функциональных зон

№ п/п	Основные структурно-функциональные зоны	Состояние доступности, в том числе для основных категорий инвалидов**	Приложение	
			№ на плане	№ фото
1	Территория, прилегающая к зданию (участок)	ДП-В		36-37 39-40
2	Вход (входы) в здание	ДП-В	10	2-9
3	Путь (пути) движения внутри здания (в т.ч. пути эвакуации)	ДУ	7	24
4	Зона целевого назначения здания (целевого посещения объекта)	ДП-В	5	21 26-28
5	Санитарно-гигиенические помещения	ДП-В	1 2	12-19 34
6	Система информации и связи (на всех зонах)	ДУ		20

7	Пути движения к объекту (от остановки транспорта)	ДП-И (О.Г.У)		32,33,35
---	---	--------------	--	----------

\*\* Указывается: ДП-В - доступно полностью всем; ДП-И (К, О, С, Г, У) – доступно полностью избирательно (указать категории инвалидов); ДЧ-В - доступно частично всем; ДЧ-И (К, О, С, Г, У) – доступно частично избирательно (указать категории инвалидов); ДУ - доступно условно, ВНД - недоступно

### 3.5. ИТОГОВОЕ ЗАКЛЮЧЕНИЕ о состоянии доступности ОСИ:

На основании требований действующих нормативов, основные функциональные зоны обеспечивают достижение мест целевого посещения объекта, поэтому здание школы можно считать **частично доступным**.

В МАОУ «Средняя школа №5» имеется пандус со стороны центрального входа.

В здании обустроена зона санитарно-гигиенических помещений.

Для учащихся с какими-либо нарушениями предусмотрено альтернативное решение: обучение на дому, обучение дистанционно.

## 4. Управленческое решение, "дорожная карта"

### 4.1. Рекомендации по адаптации основных структурных элементов объекта:

№ п \п	Основные структурно-функциональные зоны объекта	Рекомендации по адаптации объекта (вид работы)*
1	Территория, прилегающая к зданию (участок)	Не нуждается
2	Вход (входы) в здание	Ремонт(текущий, капитальный)
3	Путь (пути) движения внутри здания (в т.ч. пути эвакуации)	Ремонт(текущий, капитальный)
4	Зона целевого назначения здания (целевого посещения объекта)	Не нуждается
5	Санитарно-гигиенические помещения	индивидуальное решение с ТСП
6	Система информации на объекте (на всех зонах)	Ремонт(текущий, капитальный)
7	Пути движения к объекту (от остановки транспорта)	индивидуальное решение с ТСП
8.	Все зоны и участки	Ремонт(текущий, капитальный)
9.	Выделение стоянки автотранспортных средств для инвалидов	Не нуждается
10.	Дорожная карта	индивидуальное решение с ТСП

\*- указывается один из вариантов (видов работ): не нуждается; ремонт (текущий, капитальный); индивидуальное решение с ТСП; технические решения невозможны – организация альтернативной формы обслуживания

4.2. Период проведения работ: **2015-2020г.г. в рамках исполнения бюджета Ханты-Мансийского автономного округа-Югры.**

4.3 Ожидаемый результат (по состоянию доступности) после выполнения работ по адаптации: **доступность всех основных структурных элементов и зон для всех категорий инвалидов и МНГ.**

Оценка результата исполнения программы, плана (по состоянию доступности) **удовлетворительно**

4.4. Для принятия решения требуется, **не требуется**

4.4.1. согласование на Комиссии \_\_\_\_\_ - \_\_\_\_\_

*(наименование Комиссии по координации деятельности в сфере обеспечения доступной среды жизнедеятельности для инвалидов и других МНГ)*

4.4.2. согласование работ с надзорными органами *(в сфере проектирования и строительства, архитектуры, охраны памятников, другое - указать)*

**Требуется, в сфере проектирования и строительства.**

4.4.3. техническая экспертиза; **разработка проектно-сметной документации:**

4.4.4. **согласование с вышестоящей организацией** (собственником объекта);

4.4.5. согласование с общественными организациями инвалидов; **не требуется**

Имеется заключение уполномоченной организации о состоянии доступности объекта *(наименование документа и выдавшей его организации, дата)*, **нет**

4.7. Информация может быть размещена (обновлена) на Карте доступности субъекта Российской Федерации **[http://www/ admkogalym .ru.](http://www/admkogalym.ru)**  
*(наименование сайта, портала (наименование сайта, портала))*

## 5. Особые отметки

ПРИЛОЖЕНИЯ:

Результаты обследования:

- |                                      |                |
|--------------------------------------|----------------|
| 1. Территории, прилегающей к объекту | на <u>1</u> л. |
| 2. Входа (входов) в здание           | на <u>1</u> л. |
| 3. Путей движения в здании           | на <u>1</u> л. |
| 5. Санитарно-гигиенических помещений | на <u>1</u> л. |

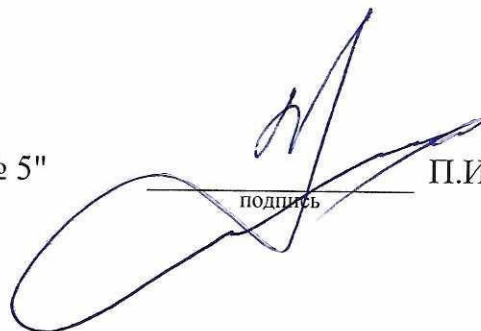
Результаты фотофиксации на объекте МАОУ «Средняя школа № 5» **(не жилое помещение)** на \_\_\_\_\_ листах

адрес объекта 628484, Ханты-Мансийский автономный округ-Югра, город Когалым, улица Прибалтийская, дом 19;

Поэтажные планы, паспорт БТИ МАОУ «Средняя школа № 5» на 3 л.  
Другое (в том числе дополнительная информация о путях движения к объекту)  
МАОУ «Средняя школа №5» Российская Федерация, 628484, Ханты-Мансийский автономный округ-Югра, город Когалым, улица Прибалтийская, дом 19 на 1л.

Руководитель рабочей группы:

Директор МАОУ "Средняя школа № 5"



П.И. Заремский

Члены рабочей группы:

Председатель общественной  
Организации «Когалымская  
городская федерация Инвалидного спорта»



В.М. Заплитный

Заместитель директора по АХЧ



А.В. Пономарёва

Заместитель директора по УВР



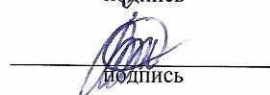
О.В. Петрова

Социальный педагог



О.А. Ермолаева

Родитель ребёнка-инвалида



А.О. Шуматова

## I. Результаты обследования:

### 1. Территории, прилегающей к зданию (участка)

**МАОУ «Средняя школа №5»**

**г. Когалым, ул. Прибалтийская, д.19**

Наименование объекта, адрес

№ п/п	Наименование функционально-планировочного элемента	Наличие элемента			Выявленные нарушения и замечания		Работы по адаптации объектов	
		есть/ нет	№ на плане	№ фото	Содержание	Значимо для инвалида (категория)	Содержание	Виды работ
1.1	Вход (входы) на территорию	есть	10	36 37 39 40	Нарушений нет	-	Не нуждается	Доступ обеспечен
1.2	Путь (пути) движения на территории	есть		38 41	Нарушений нет		Не нуждается	Доступ обеспечен
1.3	Центральное крыльцо	нет	3	3 4	Нарушений нет		Не нуждается	Доступ обеспечен
1.4	Пандус (наружный)	есть		2 6	Нарушений нет		Не нуждается	Доступ обеспечен
1.5	Автостоянка и парковка	есть		22	Нарушений нет		Не нуждается	Доступ обеспечен
	ОБЩИЕ требования к зоне				Нарушений нет			

## II. Заключение по зоне:

Наименование структурно-функциональной зоны	Состояние доступности* (к пункту 3.4 Акта обследования ОСИ)	Приложение		Рекомендации по адаптации (вид работы)** к пункту 4.1 Акта обследования ОСИ
		№ на плане	№ фото	
Территория, прилегающая к зданию (участка)	ДП-И		36,37	Организация альтернативной формы обслуживания

\* указывается: ДП-В - доступно полностью всем; ДП-И (К, О, С, Г, У) – доступно полностью избирательно (указать категории инвалидов); ДЧ-В - доступно частично всем;

ДЧ-И (К, О, С, Г, У) – доступно частично избирательно (указать категории инвалидов);  
ДУ - доступно условно, ВНД - недоступно

\*\*указывается один из вариантов: не нуждается; ремонт (текущий, капитальный);  
индивидуальное решение с ТСР; технические решения невозможны – организация  
альтернативной формы обслуживания

Комментарий к заключению : При плановом обустройстве территории выполнить плавный переход с тротуара на территории учреждения. Территория ДЧ-В(доступна частично всем).



**I. Результаты обследования:**  
**2. Входа (входов) в здание**  
**МАОУ «Средняя школа №5»**  
**г. Когалым, ул. Прибалтийская, д.19**  
Наименование объекта, адрес

№ п/п	Наименование функционально-планировочного элемента	Наличие элемента			Выявленные нарушения и замечания		Работы по адаптации объектов	
		есть/ нет	№ на плане	№ фото	Содержание	Значимо для инвалида (категория)	Содержание	Виды работ
2.1	Лестница наружная (крыльцо)	нет	3	3,4				
2.2	Пандус (наружный)	есть		2 6	Нарушений нет	ДП-В	Не нуждается	Доступ обеспечен
2.3	Входная площадка (перед дверью)	есть	4	8	Нарушений нет	ДП-В	Не нуждается	Доступ обеспечен
2.4	Дверь (входная)	есть	10	7 9	Нарушений нет	ДП-В	Не нуждается	Доступ обеспечен
2.5	Тамбур	есть			Нарушений нет	ДП-В	Не нуждается	Доступ обеспечен
	ОБЩИЕ требования к зоне							

**II. Заключение по зоне:**

Наименование структурно-функциональной зоны	Состояние доступности* (к пункту 3.4 Акта обследования ОСИ)	Приложение		Рекомендации по адаптации (вид работы)** к пункту 4.1 Акта обследования ОСИ
		№ на плане	№ фото	
Входа (входов) в здание	ДП-В	1	7-9	Не нуждается

\* указывается: ДП-В - доступно полностью всем; ДП-И (К, О, С, Г, У) – доступно полностью избирательно (указать категории инвалидов); ДЧ-В - доступно частично всем;

ДЧ-И (К, О, С, Г, У) – доступно частично избирательно (указать категории инвалидов);  
ДУ - доступно условно, ВНД - недоступно

\*\*указывается один из вариантов: не нуждается; ремонт (текущий, капитальный);  
индивидуальное решение с ТСП; технические решения невозможны – организация  
альтернативной формы обслуживания

Комментарий к заключению: Входы в школу ДП-В доступен полностью всем.

**I. Результаты обследования:**

**3. Пути (путей) движения внутри здания (в т.ч. путей эвакуации)**

**МАОУ «Средняя школа №5»**

Наименование объекта, адрес

№ п/п	Наименование функционально-планировочного элемента	Наличие элемента			Выявленные нарушения и замечания		Работы по адаптации объектов	
		есть/ нет	№ на плане	№ фото	Содержание	Значимо для инвалида (категория)	Содержание	Виды работ
3.1	Коридор (вестибюль, зона ожидания, галерея, балкон)	есть	5	21 24 26 28	Не выявлены	ДП-В	Не нуждается	Доступ обеспечен
3.2	Лестница (внутри здания)	есть	6	10 11	1,22м	К,С	Не нуждается	Доступ обеспечен
3.3	Пандус (внутри здания)	нет		-	отсутствует			Орг.
3.4	Лифт пассажирский (или ступенькоход)	нет		23	отсутствует			Орг.
3.5	Дверь	есть		31			Не нуждается	Доступ обеспечен
3.6	Пути эвакуации (в т.ч. зоны безопасности)	есть	7	25 29- 31			Не нуждается	Доступ обеспечен
	ОБЩИЕ требования к зоне							

## II. Заключение по зоне:

Наименование структурно-функциональной зоны	Состояние доступности* (к пункту 3.4 Акта обследования ОСИ)	Приложение		Рекомендации по адаптации (вид работы)** к пункту 4.1 Акта обследования ОСИ
		№ на плане	№ фото	
Пути (путей) движения внутри здания (в т.ч. путей эвакуации)	ДУ	7	25	Ремонт (текущий, капитальный)
			29	
			30	

\* указывается: ДП-В - доступно полностью всем; ДП-И (К, О, С, Г, У) – доступно полностью избирательно (указать категории инвалидов); ДЧ-В - доступно частично всем; ДЧ-И (К, О, С, Г, У) – доступно частично избирательно (указать категории инвалидов); ДУ - доступно условно, ВНД - недоступно

\*\* указывается один из вариантов: не нуждается; ремонт (текущий, капитальный); индивидуальное решение с ТСР; технические решения невозможны – организация альтернативной формы обслуживания

Комментарий к заключению: Пути движения внутри здания (в т.ч. путей эвакуации) ДУ- доступно условно

**I. Результаты обследования:**

**4. Зоны целевого назначения здания (целевого посещения объекта)**

**Вариант I – зона обслуживания инвалидов**

**МАОУ «Средняя школа №5»**

**г. Когалым, ул. Прибалтийская, д.19**

Наименование объекта, адрес

№ п/п	Наименование функционально-планировочного элемента	Наличие элемента			Выявленные нарушения и замечания		Работы по адаптации объектов	
		есть/ нет	№ на плане	№ фото	Содержание	Значимо для инвалида (категория)	Содержание	Виды работ
4.1	Кабинетная форма обслуживания	есть		26-28	Не выявлено		Не нуждается	Доступ обеспечен
4.2	Зальная форма обслуживания	-						
4.3	Прилавочная форма обслуживания	-						
4.4	Форма обслуживания с перемещением по маршруту	-						
4.5	Кабина индивидуального обслуживания	-						
	ОБЩИЕ требования к зоне							

## II. Заключение по зоне:

Наименование структурно-функциональной зоны	Состояние доступности* (к пункту 3.4 Акта обследования ОСИ)	Приложение		Рекомендации по адаптации (вид работы)** к пункту 4.1 Акта обследования ОСИ
		№ на плане	№ фото	
Зоны целевого назначения здания (целевого посещения объекта)  Вариант I – зона обслуживания инвалидов	ДУ	2	26 - 28	ремонт (текущий, капитальный);

\* указывается: ДП-В - доступно полностью всем; ДП-И (К, О, С, Г, У) – доступно полностью избирательно (указать категории инвалидов); ДЧ-В - доступно частично всем; ДЧ-И (К, О, С, Г, У) – доступно частично избирательно (указать категории инвалидов); ДУ - доступно условно, ВНД - недоступно

\*\*указывается один из вариантов: не нуждается; ремонт (текущий, капитальный); индивидуальное решение с ТСР; технические решения невозможны – организация альтернативной формы обслуживания

Комментарий к заключению: Зоны целевого назначения здания (целевого посещения объекта) ДУ- доступно условно.

**I. Результаты обследования:**  
**МАОУ «Средняя школа №5»**  
**г. Когалым, ул. Прибалтийская, д.19**  
Наименование объекта, адрес

**4. Зоны целевого назначения здания (целевого посещения объекта)**

**Вариант II – места приложения труда**

Наименование функционально-планировочного элемента	Наличие элемента			Выявленные нарушения и замечания		Работы по адаптации объектов	
	есть/ нет	№ на плане	№ фото	Содержание	Значимо для инвалида (категория)	Содержание	Виды работ
Место приложения труда	есть			-	-	-	-

**II Заключение по зоне:**

Наименование структурно-функциональной зоны	Состояние доступности* (к пункту 3.4 Акта обследования ОСИ)	Приложение		Рекомендации по адаптации (вид работы)** к пункту 4.1 Акта обследования ОСИ
		№ на плане	№ фото	
Зоны целевого назначения здания (целевого посещения объекта) Вариант II – места приложения труда	ДЧ-В	-	-	Не нуждается

\* указывается: ДП-В - доступно полностью всем; ДП-И (К, О, С, Г, У) – доступно полностью избирательно (указать категории инвалидов); ДЧ-В - доступно частично всем; ДЧ-И (К, О, С, Г, У) – доступно частично избирательно (указать категории инвалидов); ДУ - доступно условно, ВНД - недоступно

\*\*указывается один из вариантов: не нуждается; ремонт (текущий, капитальный); индивидуальное решение с ТСР; технические решения невозможны – организация альтернативной формы обслуживания.

Комментарий к заключению: **В учреждении 1 работающий инвалид.**

## І. Результаты обследования:

### 4. Зоны целевого назначения здания (целевого посещения объекта)

#### Вариант III – жилые помещения

#### МАОУ «Средняя школа №5»

#### г. Когалым, ул. Прибалтийская, д.19

Наименование объекта, адрес

Наименование функционально-планировочного элемента	Наличие элемента			Выявленные нарушения и замечания		Работы по адаптации объектов	
	есть/ нет	№ на плане	№ фото	Содержание	Значимо для инвалида (категория)	Содержание	Виды работ
Жилые помещения	нет			-	-	-	-

## II. Заключение по зоне:

Наименование структурно-функциональной зоны	Состояние доступности* (к пункту 3.4 Акта обследования ОСИ)	Приложение		Рекомендации по адаптации (вид работы)** к пункту 4.1 Акта обследования ОСИ
		№ на плане	№ фото	
Зоны целевого назначения здания (целевого посещения объекта) Вариант III – жилые помещения	-	-	-	Не нуждается

\* указывается: ДП-В - доступно полностью всем; ДП-И (К, О, С, Г, У) – доступно полностью избирательно (указать категории инвалидов); ДЧ-В - доступно частично всем; ДЧ-И (К, О, С, Г, У) – доступно частично избирательно (указать категории инвалидов); ДУ - доступно условно, ВНД - недоступно

\*\*указывается один из вариантов: не нуждается; ремонт (текущий, капитальный); индивидуальное решение с ТСР; технические решения невозможны – организация альтернативной формы обслуживания

Комментарий к заключению: В учреждении нет жилого фонда



## 5. Санитарно-гигиенических помещений

**МАОУ «Средняя школа №5»**

**г. Когалым, ул. Прибалтийская, д.19**

Наименование объекта, адрес

№ п/п	Наименование функционально-планировочного элемента	Наличие элемента			Выявленные нарушения и замечания		Работы по адаптации объектов	
		есть/ нет	№ на плане	№ фото	Содержание	Значимо для инвалида (категория )	Содержание	Виды работ
5.1	Туалетная комната	есть	1	17-19	Не соблюдены: - универсальные требования к зоне  -специальные требования к зоне	все  К	Реконструкция туалетной комнаты с учетом универсальных и специальных требований к зоне	Капитальный ремонт
5.2	Душевая/ ванная комната	есть	9	34	Не соблюдены: - универсальные требования к зоне  -специальные требования к зоне	Все К	Реконструкция туалетной комнаты с учетом универсальных и специальных требований к зоне	Капитальный ремонт
5.3	Бытовая комната (гардеробная)	нет	2	12-16				
	ОБЩИЕ требования к зоне				не соблюдены	все	Реконструкция с учетом общих требований к зоне	капитальный ремонт

## II. Заключение по зоне:

Наименование структурно-функциональной зоны	Состояние доступности* (к пункту 3.4 Акта обследования ОСИ)	Приложение		Рекомендации по адаптации (вид работы)** к пункту 4.1 Акта обследования ОСИ
		№ на плане	№ фото	
Санитарно-гигиенические помещения	ДЧ-И(О.Г.У)	2	12-16 17-19 34	Ремонт текущий (капитальный)

\* указывается: ДП-В - доступно полностью всем; ДП-И (К, О, С, Г, У) – доступно полностью избирательно (указать категории инвалидов); ДЧ-В - доступно частично всем; ДЧ-И (К, О, С, Г, У) – доступно частично избирательно (указать категории инвалидов); ДУ - доступно условно, ВНД - недоступно

\*\*указывается один из вариантов: не нуждается; ремонт (текущий, капитальный); индивидуальное решение с ТСР; технические решения невозможны – организация альтернативной формы обслуживания

Комментарий к заключению: Санитарно-гигиенические помещения нуждаются в капитальном ремонте – доступно частично избирательно ДЧ-И(О,Г,У).

**I. Результаты обследования:**  
**6. Системы информации на объекте**  
**МАОУ «Средняя школа №5»**  
**г. Когалым, ул. Прибалтийская, д.19**  
Наименование объекта, адрес

№ п/п	Наименование функционально-планировочного элемента	Наличие элемента			Выявленные нарушения и замечания		Работы по адаптации объектов	
		есть/ нет	№ на плане	№ фото	Содержание	Значимо для инвалида (категория)	Содержание	Виды работ
6.1	Визуальные средства	есть	-	25	Недостаточность визуальных средств	К,О	Изготовление познавательных и контрастных средств	ТСР
6.2	Акустические средства	нет	-	-	Отсутствие акустических средств	ГС	Организация альтернативной формы обслуживания	ТСР
6.3	Тактильные средства	нет	-	12 13 14 15	Отсутствие тактильных средств	ГС	Организация альтернативной формы обслуживания	ТСР
	ОБЩИЕ требования к зоне				Отсутствие тактильных средств	ГС	Организация альтернативной формы обслуживания	ТСР

## II. Заключение по зоне:

Наименование структурно-функциональной зоны	Состояние доступности* (к пункту 3.4 Акта обследования ОСИ)	Приложение		Рекомендации по адаптации (вид работы)** к пункту 4.1 Акта обследования ОСИ
		№ на плане	№ фото	
Системы информации на объекте	ДЧ-И(Г,С)		12-15 25	Не нуждается Орг

\* указывается: ДП-В - доступно полностью всем; ДП-И (К, О, С, Г, У) – доступно полностью избирательно (указать категории инвалидов); ДЧ-В - доступно частично всем; ДЧ-И (К, О, С, Г, У) – доступно частично избирательно (указать категории инвалидов); ДУ - доступно условно, ВНД - недоступно

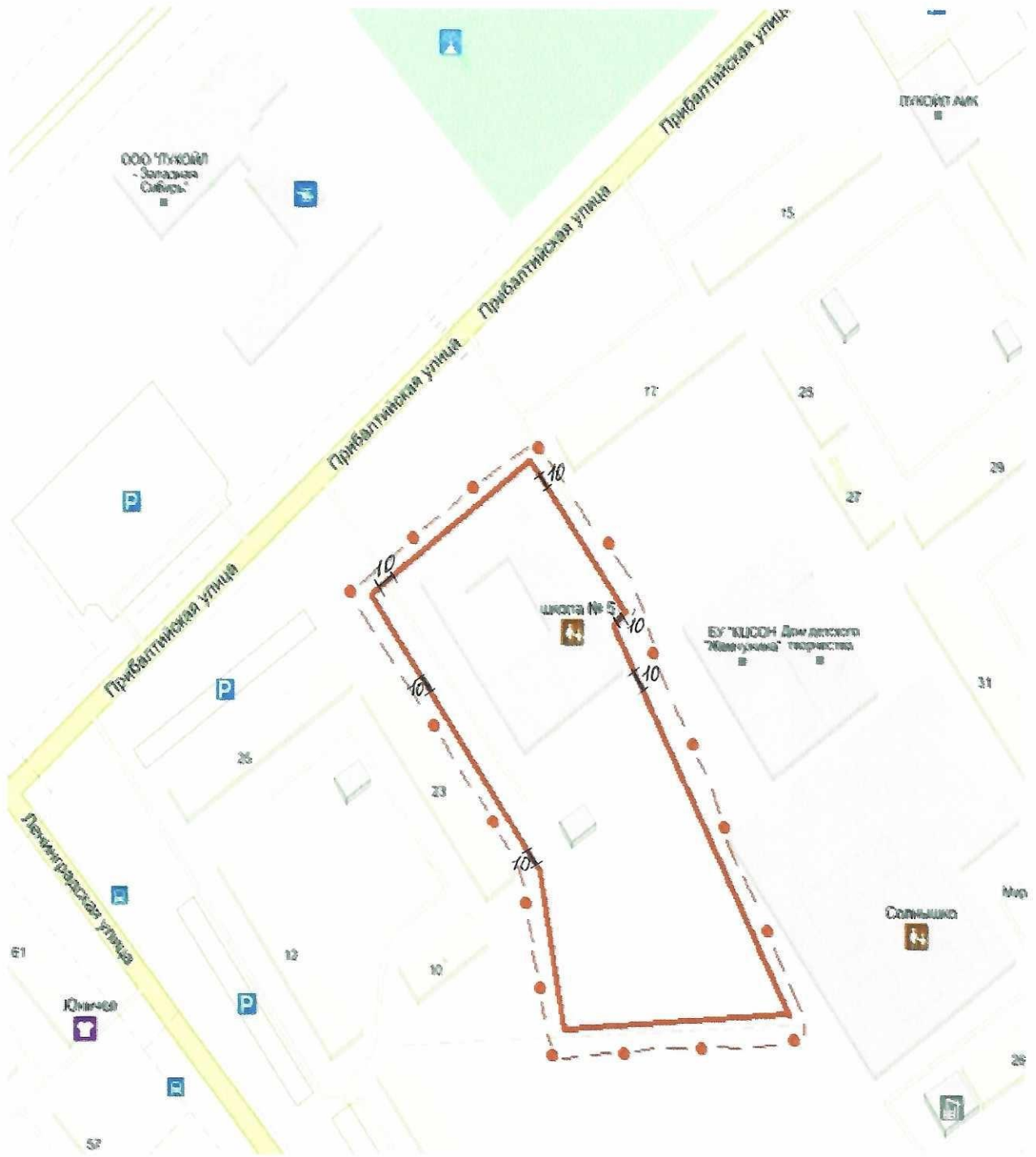
\*\*указывается один из вариантов: не нуждается; ремонт (текущий, капитальный); индивидуальное решение с ТСР; технические решения невозможны – организация альтернативной формы обслуживания

Комментарий к заключению: Системы информации на объекте \_доступно\_ частично избирательно ДЧ-И(С,Г)



# Схема МАОУ "Средняя школа № 5"



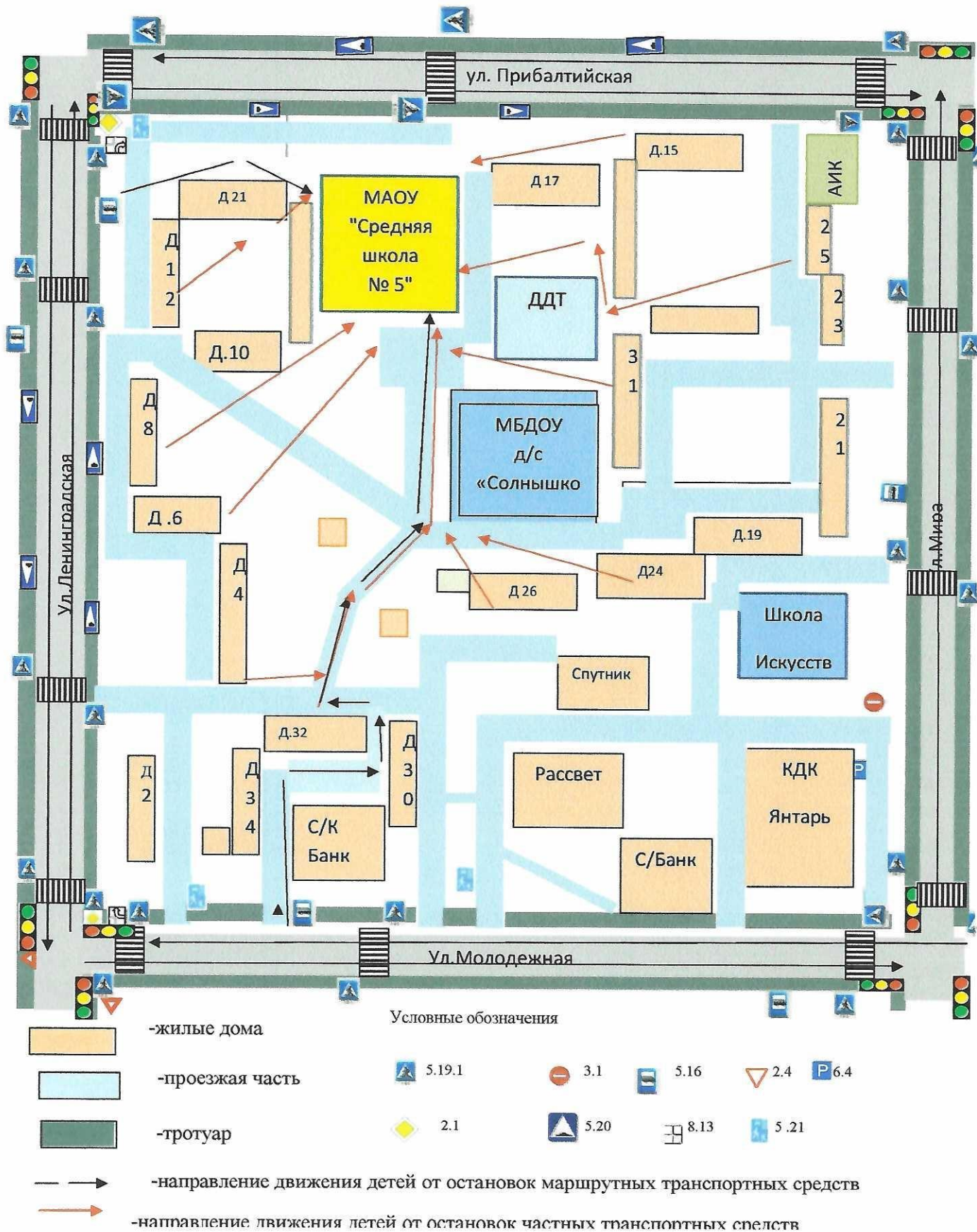


— схема территории

### СХЕМА ТЕРРИТОРИИ МАОУ "СРЕДНЯЯ ШКОЛА № 5"

## План – схема образовательного учреждения.

1. Район расположения образовательного учреждения, пути движения детей (обучающихся, и инвалидов).





## Номера обозначений на плане

**1 - туалетные комнаты**

**2 - гардероб, раздевалки**

**3 - центральное крыльцо**

**4 - площадка перед входом в учреждение**

**5 - зона ожидания**

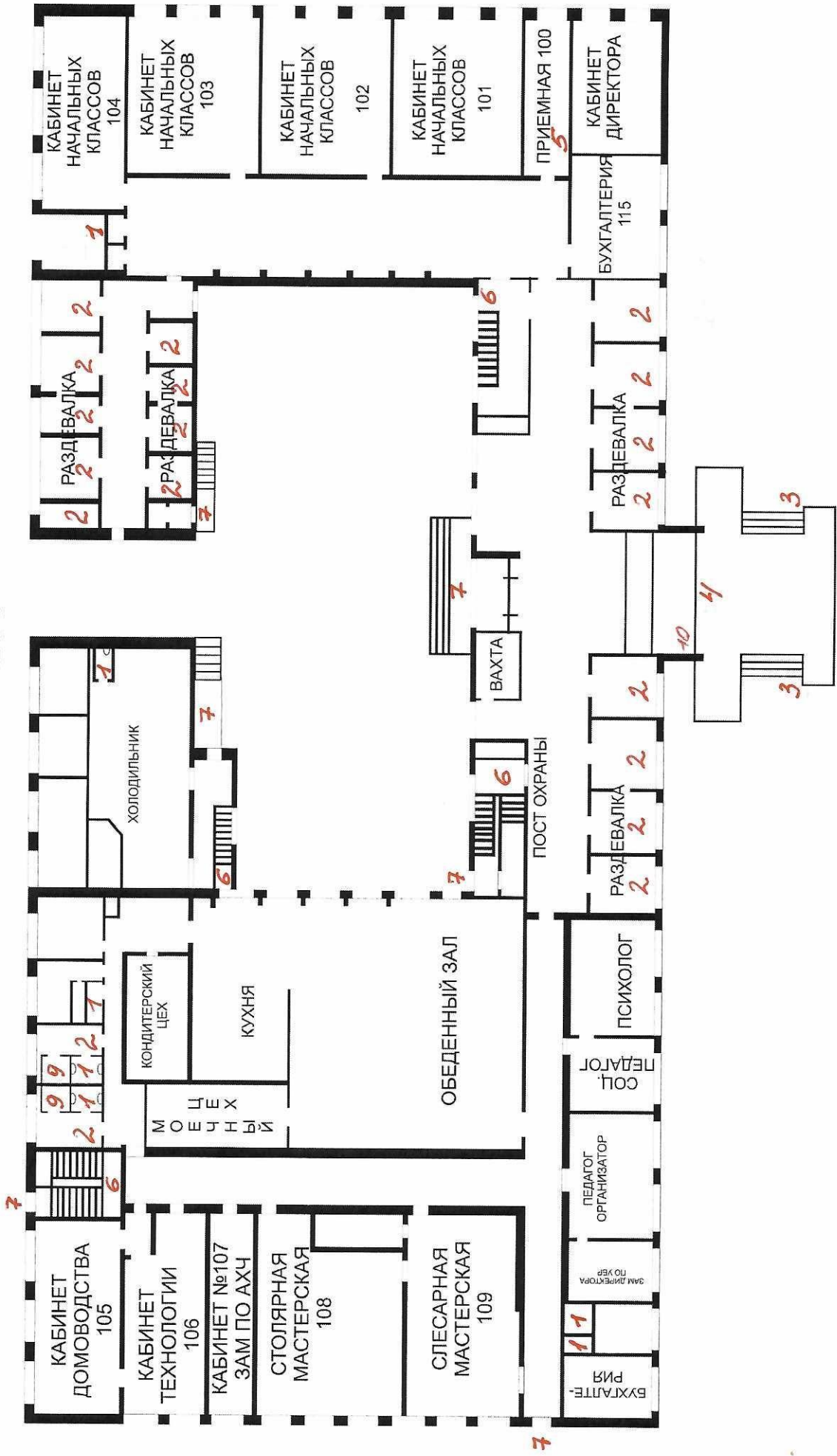
**6 - лестницы**

**7 - пути эвакуации (запасные выходы)**

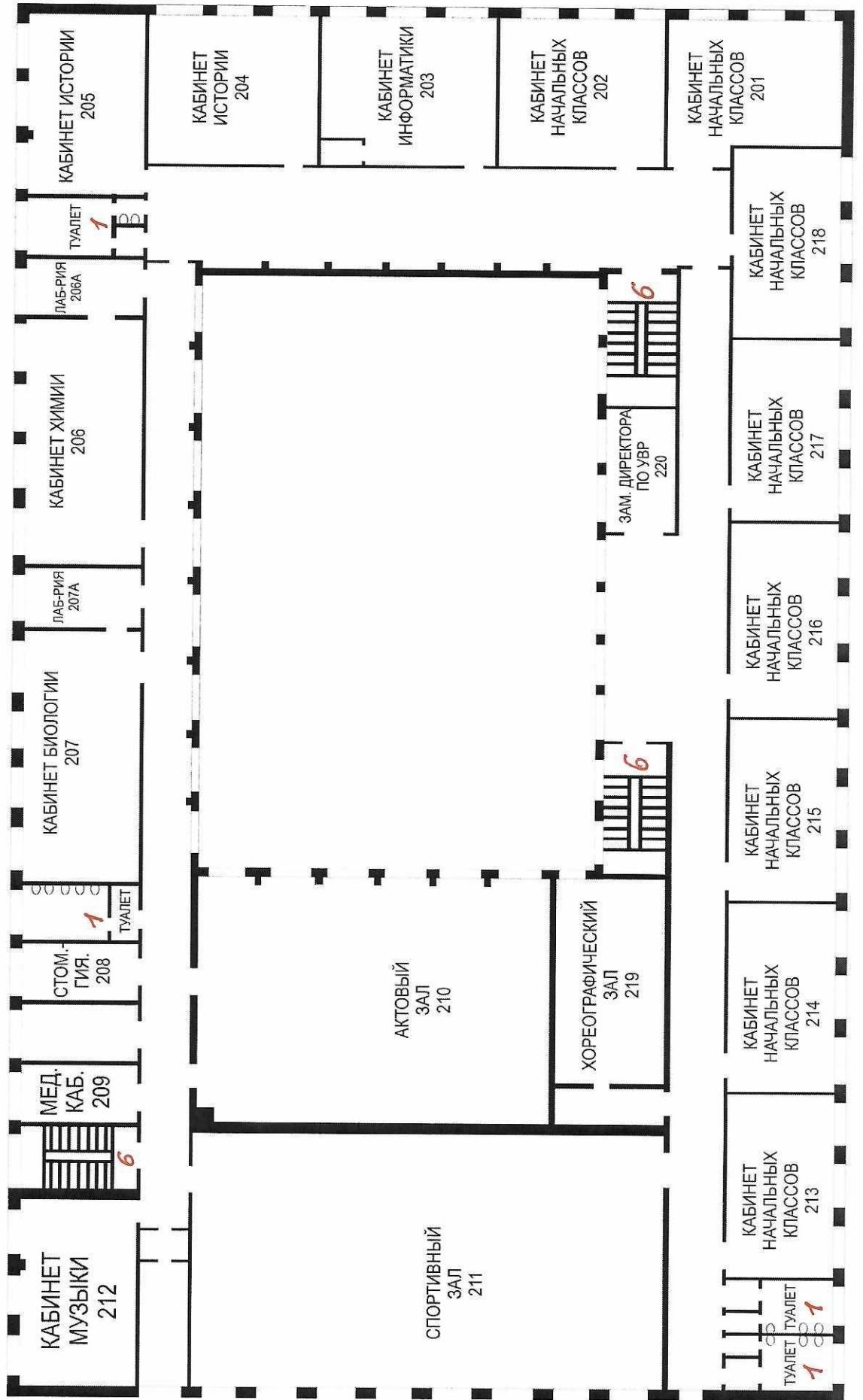
**9 - душевые**

**10 - вход (въезд) на территорию учреждения, вход (въезд) в здание**

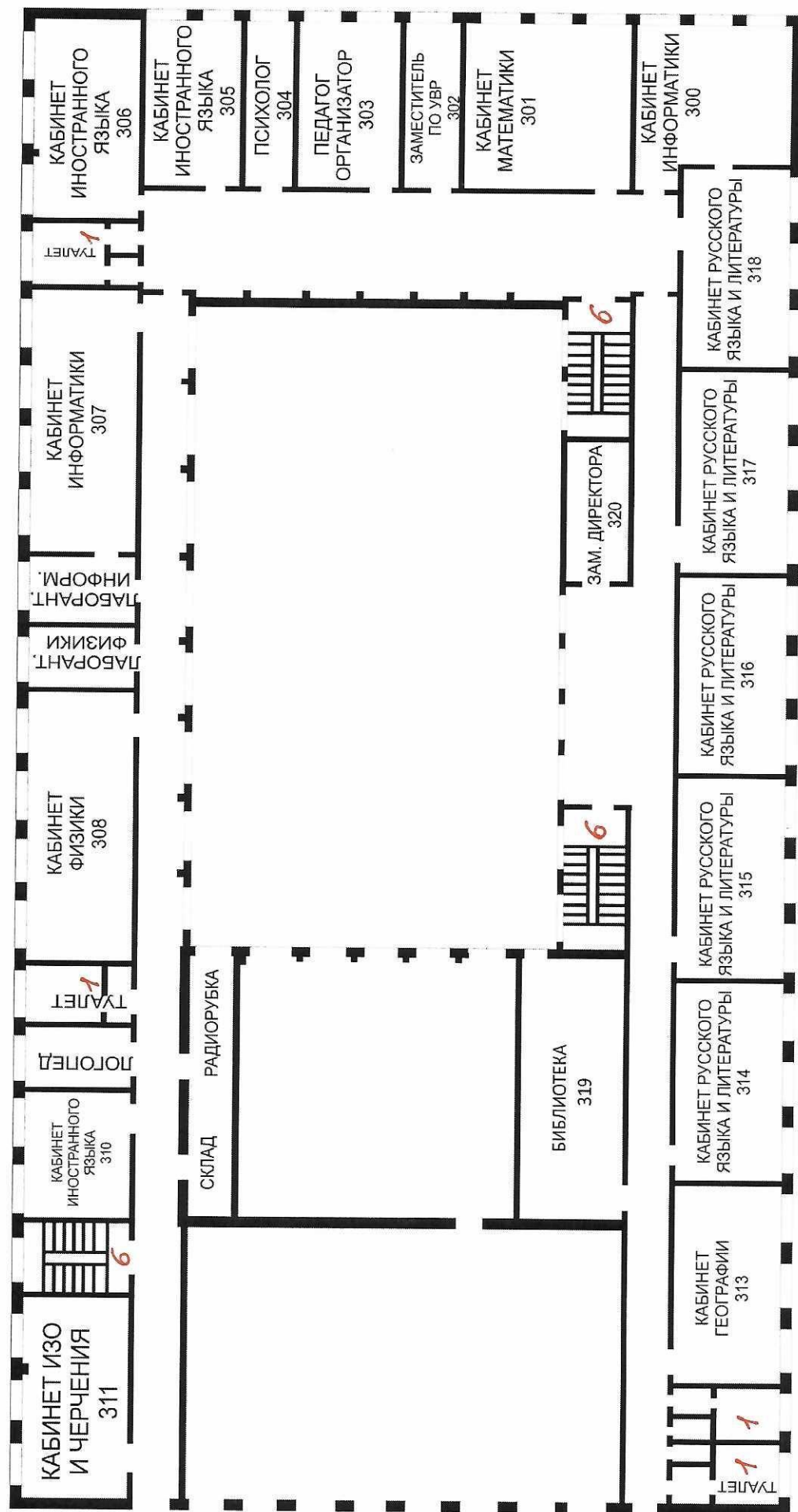
# 1 ЭТАЖ



# 2 ЭТАЖ



# 3 ЭТАЖ



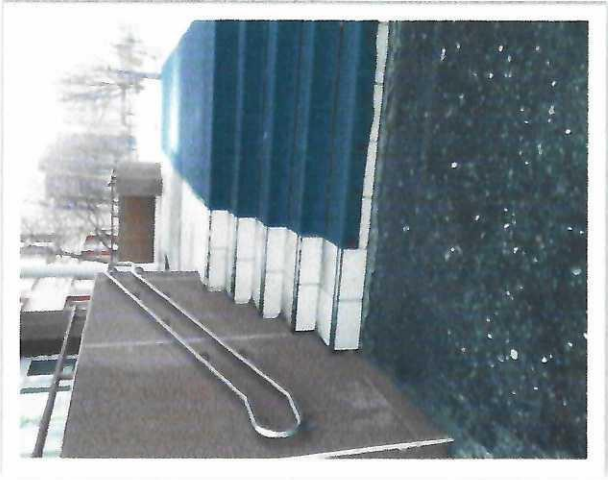


ФОТО 3



ФОТО 5



ФОТО 2



ФОТО 1



ФОТО 4



ФОТО 6



ФОТО 7



ФОТО 8

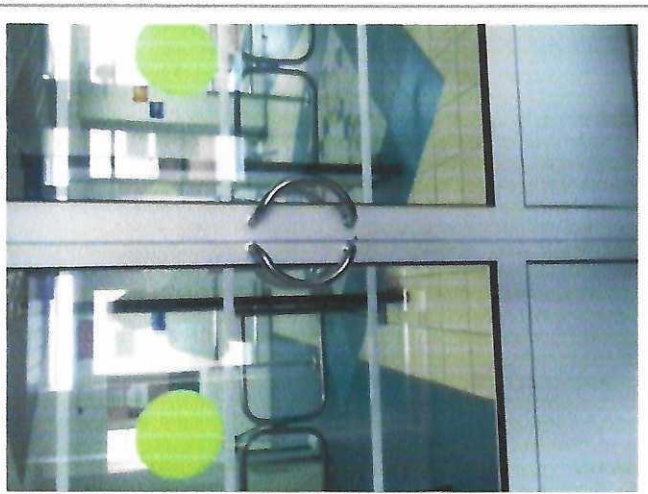


ФОТО 9

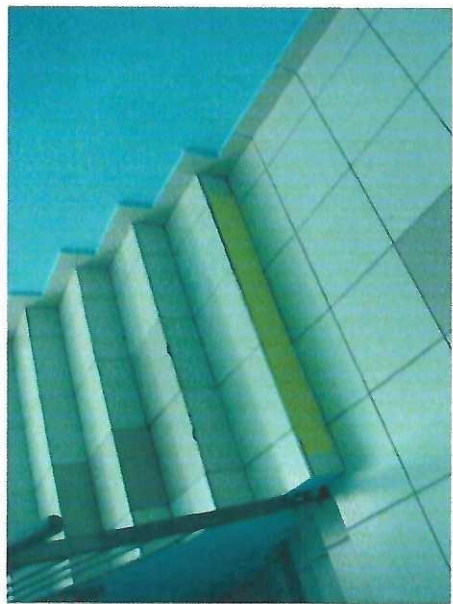


ФОТО 10

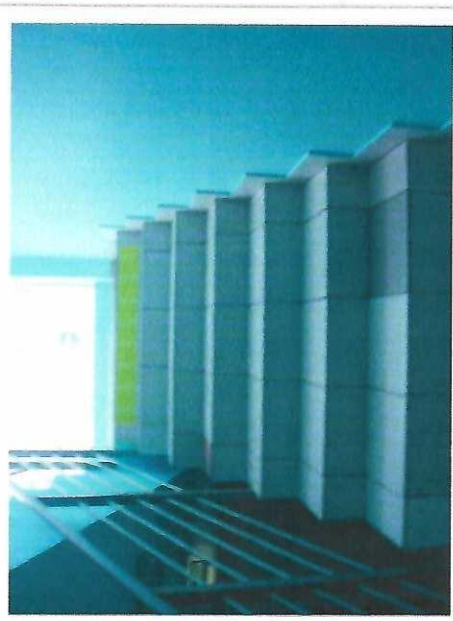


ФОТО 11



ФОТО 12

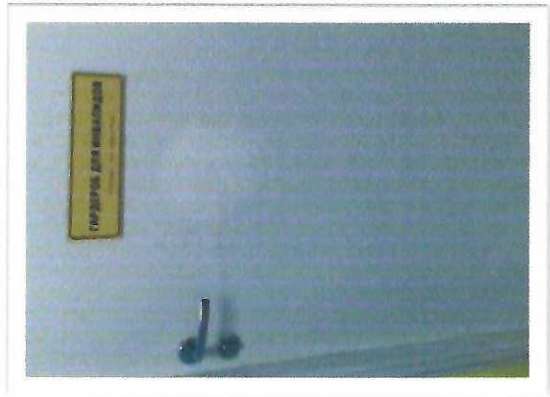


ФОТО 13



ФОТО 14



ФОТО 15



ФОТО 16



PHOTO 17



PHOTO 18



PHOTO 19

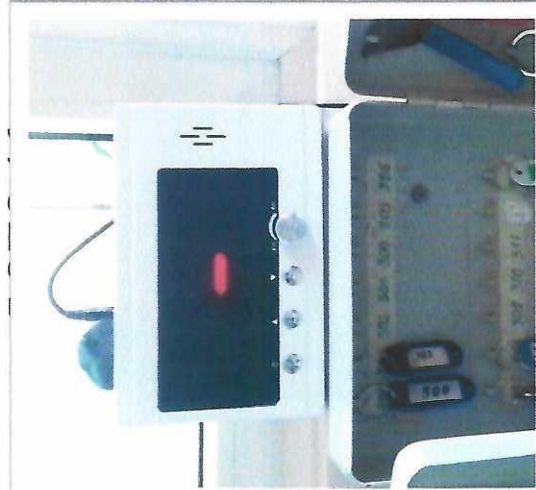


PHOTO 20



PHOTO 21





PHOTO 22



PHOTO 23



PHOTO 24



PHOTO 25



ФОТО 26



ФОТО 27

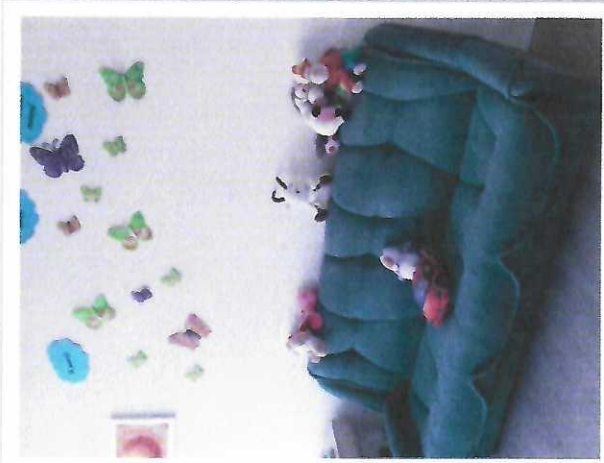


ФОТО 28



ФОТО 29



ФОТО 30



ФОТО 31



ФОТО 32



ФОТО 33



ФОТО 34



ФОТО 35



ФОТО 36



ФОТО 37



ФОТО 38



ФОТО 41



ФОТО 40



ФОТО 39

**Адресная программа (план) адаптации объектов социальной инфраструктуры  
и обеспечения доступности услуг для инвалидов и других маломобильных групп населения  
на территории МАОУ «Средняя школа № 5» на 2019-2020 год**

№ п /	№ п	Наименование объекта и название организации, расположенной на объекте	Адрес объекта	№ паспорта доступнос ти объекта	Плановые работы		Ожидаемый результат (по состоянию доступнос ти) ***	Финансирование		Ответственный исполнитель, соисполнители	Дата текущего контроля
					Содержание работ*	Вид** работ		Объем, тыс.руб.	Источник		
1	2		3	4	5	6	7	8	9	10	11
1		МАОУ «Средняя школа № 5»	г.Когалым ул.Прибалтий ская, 19	17	1. Обустройство зрительских мест в актовом зале для детей-инвалидов с дефектами слуха	ТР	ДП-В	267735			2019г
					2. Зрительские места в актовом зале для детей-инвалидов на креслах-колясках	ТР		28500	Целевые		
					3. Приобретение приставного пандуса для подъема на сцену в актовом зале (звонка);	ТР		23000			
					1. Тактильная плитка для передачи	ТР	ДП-В	560000	Целевые		2020

					информации о пути и направлении движения в помещении(300мм*300мм)					
					2. Клей для тактильной плитки (7кг)	ТР			42000	

Примечание: структура (разделы) адресной программы (плана) формируются аналогично структуре Реестра ОСИ

\* - указываются мероприятия в соответствии с управленческим решением – «Рекомендации по адаптации основных структурных элементов объекта» Паспорта ОСИ

\*\* - указывается вид работы в соответствии с классификатором: ТР – текущий ремонт; ПСД – подготовка проектно-сметной документации; Стр – строительство; КР – капитальный ремонт; Рек – реконструкция; Орг – организация альтернативной формы обслуживания и другие организационные мероприятия

\*\*\* - указывается: ДП-В – доступен полностью всем; ДП-И (К, О, С, Г, У) – доступен полностью избирательно (указать, каким категориям инвалидов); ДЧ-В – доступен частично всем; ДЧ-И (К, О, С, Г, У) – доступен частично избирательно (указать категории инвалидов); ДУ – доступно условно (ДУ-В или ДУ-И)